



“Małgorzata Chomicz. Identità incisa”

Porticato della Biblioteca Salita dei Frati a Lugano,
dal 18 maggio al 29 giugno 2024



Haiku, 2017
acquaforte, acquatinta, 75 x 70 mm, 3/4



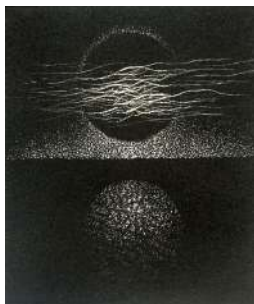
Preyer, 2017
acquaforte, acquatinta, 78 x 70 mm, 3/16



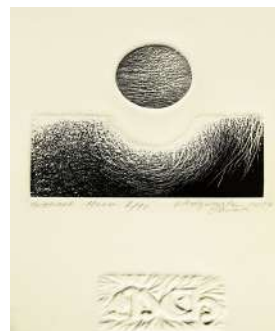
Sign, 2017
acquaforte, acquatinta, 75 x 70 mm, 2/6



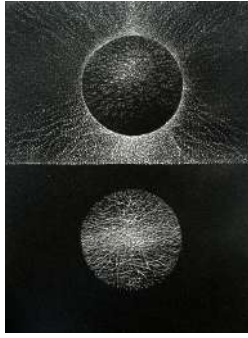
Gransasso, 2017
acquaforte, acquatinta, 75 x 70 mm, 2/6



Dreaming II, 2016
linoleografia, 120 x 100 mm, 8/12



Moon, 2017
linoleografia, 140 x 100 mm, 7/10



Duality, 2020
linoleografia, 149 x 110 mm



Dreaming I, 2016
linoleografia, 115 x 100 mm, 3/12



Japanese Landscape, 2017
acquaforte, acquatinta, 78 x 70 mm, 6/10



Haiku, 2017
acquaforte, acquatinta, 75 x 72 mm, 2/6



Eclipse, 2017
acquaforte, acquatinta, 75 x 70 mm, 3/8



Eclipse, 2017
acquaforte, acquatinta, 75 x 70 mm, 4/12



Eclipse, 2018
linoleografia, chine colla,
150 x 100 mm, 3/12



Moon, 2018
linoleografia, chine colla,
150 x 100 mm, 5/15



Reminiscences from India, 2018
acquaforte, maniera nera, puntasecca,
254 x 325 mm, 3/8



Le Arterie, 2014
linoleografia, 175 x 135 mm, 10/20



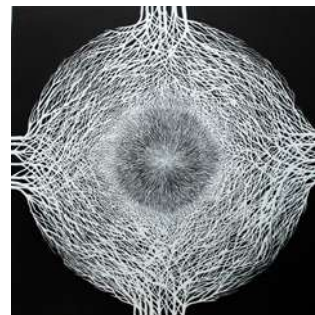
Moon, 2021
linoleografia, 130 x 130 mm, 2/6



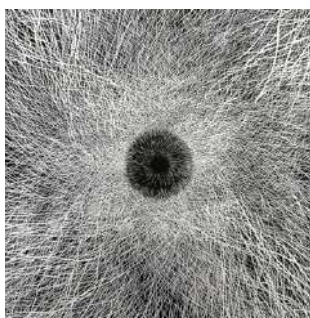
Le Arterie, 2014
linoleografia, 230 x 175 mm, 2/10



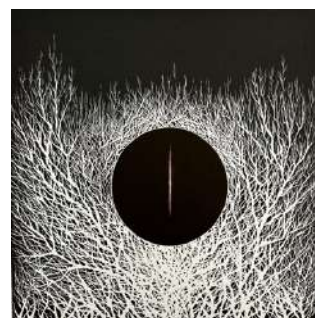
Le Arterie, 2014
linoleografia, 195 x 145 mm, 10/20



Le Arterie III, 2013
linoleografia, 300 x 300 mm, 5/10



Arterie IV, 2014
linoleografia, 300 x 300 mm, 10/20



Le Arterie II, 2013
linoleografia, maniera nera, 266 x 268 mm, 12/25



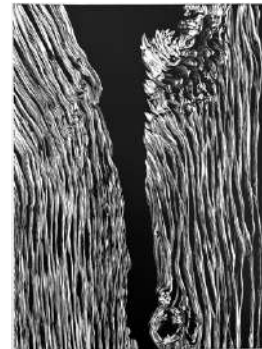
Le Arterie VIII, 2014
linoleografia, acquaforte, 266 x 268 mm, 6/20



Le Arterie VI, 2014
linoleografia, 405 x 280 mm, 6/10



Transizione I, 2016
linoleografia, 400 x 300 mm, 8/12



Silence III, 2017
linoleografia, 400 x 300 mm, 2/8



Mystery II, 2007
Maniera nera, acquaforte, 150 x 110 mm, 4/12



Secret II, 1994
acquatinta, puntasecca, 149 x 119 mm, 6/20



Sacret site, 2004
Maniera nera, puntasecca, 147 x 98 mm, 3/10



Kintsugi, 2019
acquaforte, 145 x 110 mm, 5/8



Secret, 1994
acquatinta, puntasecca, 149 x 119 mm, 10/26



Letter, 1992
acquatinta, puntasecca, 147 x 120 mm, 4/8



Mystery, 2004
Maniera nera, puntasecca, 100 x 150 mm, 3/8



Piuma, 1997
acquatinta, puntasecca, 150 x 120 mm, 6/12



Landscape II, 2004
Maniera nera, puntasecca, 100 x 150 mm



Silence IV, 2017
linoleografia, 345 x 405 mm, 4/10



Silence V, 2017
linoleografia, 350 x 408 mm, 6/12



Silence VI, 2017
linoleografia, 345 x 405 mm, 2/6



Duality, 2023
linoleografia, 200 x 200 mm, 2/8



Infinity, 2023
linoleografia, 193 x 160 mm, 3/8



Dust of life, 2023
linoleografia, 258 x 172 mm, 2/8



Infinity II, 2023
linoleografia, 200 x 200 mm, 1/10



Amber II, 2022
linoleografia, 85 x 99 mm, 3/8



Mountain, 2020
linoleografia, 130 x 100 mm, 5/8



Silence II, 2020
linoleografia, 150 x 110 mm, 3/8



Silence, 2020
linoleografia, 150 x 110 mm, 10/20



Rakhiot Glacier, 2023
acquaforte, acquatinta, puntasecca, 200 x 295 mm, 5/8



Clouds, 2011
acquaforte, acquatinta, maniera nera,
150 x 120 mm, 10/12



Mindfulness, 2021
linoleografia, 295 x 250 mm, 30/30



Fire I, 2013
acquaforte, puntasecca, 150 x 120 mm, 4/10



Fossil, 2023
acquaforte, acquatinta, puntasecca e maniera nera su
rame, 205 x 300 mm
edita dall'AAAC quale stampa n. 119
stampa riservata ai soci ordinari dell'AAAC



Invito alla mostra
stampa riservata ai soci dell'AAAC