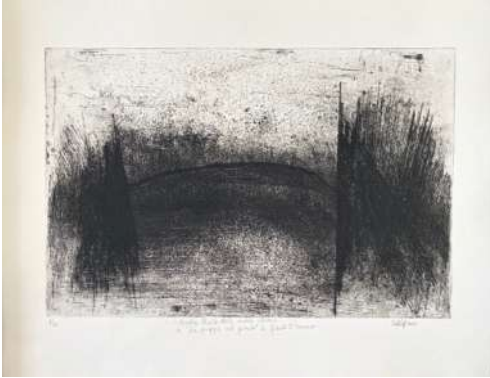
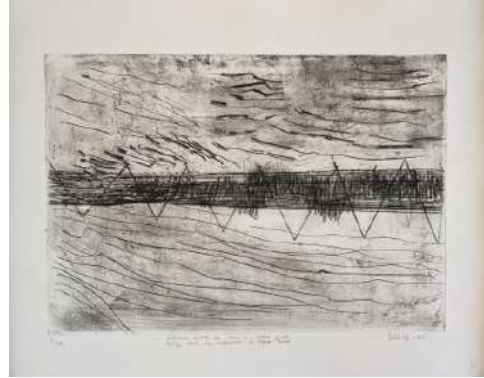




**«Elementi non razionali della natura umana. Incisioni di Isabella Ciaffi»**  
**Biblioteca Salita dei Frati a Lugano**  
**dal 25 giugno al 13 agosto 2022**



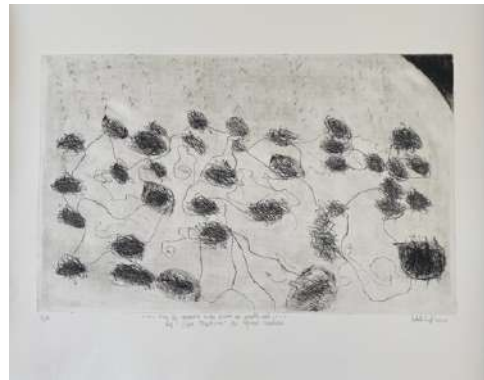
“Ascolta. Piove dalle nuvole sparse”, 2019  
da “La pioggia nel pineto” di Gabriele D’Annunzio  
acquaforte e puntasecca,  
325 x 495 mm / 475 x 620 mm, 2/10



“Libeccio sferza da anni le vecchie mura”, 2021  
da “La casa dei doganieri” di Eugenio Montale  
acquaforte, puntasecca e ceramolle,  
345 x 496 mm / 495 x 620 mm, 3/10



“Ascoltare tra i pruni e gli sterpi”, 2020  
da “Meriggiare pallido e assorto” di Eugenio Montale  
acquaforte, puntasecca e rotella,  
345 x 495 mm / 490 x 620 mm, 2/10



“Tra le rossastre nubi stormi di uccelli neri”, 2021  
da “San Martino” di Giosuè Carducci  
acquaforte e puntasecca,  
297 x 497 mm / 473 x 620 mm, 3/10



"E sotto il maestrale urla e biancheggia il mar", 2020  
da "San Martino " di Giosuè Carducci  
acquaforte, puntasecca, ceramolle e rotella,  
345 x 495 mm / 495 x 620 mm, 2/10



"Era il maggio odoroso", 2021  
da "A Silvia" di Giacomo Leopardi  
acquaforte e puntasecca,  
345 x 495 mm / 480 x 610 mm, 2/10



"E quindi il mare da lungi, e quindi il monte", 2021  
da "A Silvia" di Giacomo Leopardi  
acquaforte e puntasecca su rame,  
295 x 498 mm / 465 x 620 mm, 3/10



"Un verde praticello, un esiguo ruscello", 2021  
da "Rio Bo" di Aldo Palazzeschi  
acquaforte e puntasecca,  
295 x 497 mm / 502 x 622 mm, 2/12



"Qui venn'io, o quando?", 2020  
da "Chiare, fresche et dolci acque" di Francesco Petrarca  
acquaforte e puntasecca, tiratura policroma,  
340 x 495 mm / 493 x 620 mm, 2/10



"Questo giorno ch'omai cede alla sera", 2021  
da "Il passero solitario" di Giacomo Leopardi  
acquaforte e puntasecca, tiratura policroma,  
345 x 497 mm / 490 x 620 mm, 2/10



"Agrimensura della centuriazione romana a Maccaretolo", 2016  
 acquaforte su rame,  
 200 x 250 mm / 265 x 390 mm, 3/12



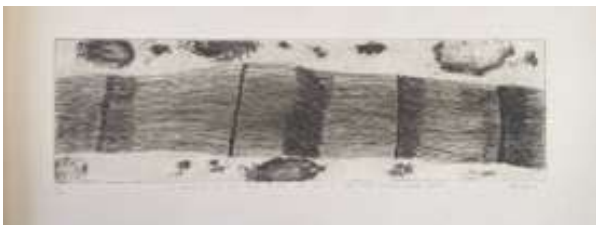
"Bologna, Centro di Ricerca Musicale Teatro San Leonardo", 2019  
 acquaforte su rame,  
 200 x 245 mm / 450 x 350 mm, 5/12



"Ferrovia Porrettana bosco di Pian Di Casale", 2019  
 acquaforte su rame,  
 295 x 265 mm / 445 x 305 mm, 6/12



"Tarassaco: dimora delle fate", 2018  
 acquaforte su rame,  
 247 x 325 mm / 280 x 380 mm, 4/12



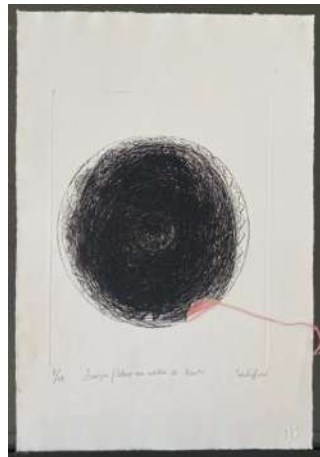
"E adesso va per una buia strada che non ha visto mai tornare indietro nessuno", 2016  
 acquaforte su rame,  
 147 x 500 mm / 200 x 620 mm, 1/12



"L'agrimensore Eligius fece la centuriazione lungo il Reno", 2016  
 acquaforte su rame,  
 150 x 500 mm / 255 x 620 mm, 1/12



"Io quello infinito silenzio a questa voce vo comparando", 2019  
da "L'infinito" di Giacomo Leopardi  
acquaforte e puntasecca,  
325 x 495 mm / 475 x 620 mm, 3/10



"Fuso per filatura con residui di tessuto", 2016  
acquaforte e filo di cotone rosa,  
250 x 195 mm / 395 x 265 mm 3/12



"Catino rinvenuto nella fullonica di Claterna", 2016  
acquaforte e filo di cotone,  
250 x 250 mm / 350 x 350 mm, 3/12



"Ho nascosto il cuore dentro le vecchie mura", 2020  
da "Ora che sale il giorno" di Salvatore Quasimodo  
acquaforte e puntasecca,  
325 x 495 mm / 475 x 613 mm, 2/10



"Di nere trame segnano il sereno", 2020  
da "Novembre " di Giovanni Pascoli  
acquaforte, puntasecca e rotella,  
345 x 495 mm / 490 x 620 mm, 2/10



"Omaggio ad Afrodite", 2022  
acquaforte e ceramolle su rame,  
250 x 195 / 380 x 280  
edita dall'AAAC quale stampa n. 113  
Atelier Calcografico, Novazzano,  
maggio 2022  
(stampa riservata ai soci AAAC)