



«Il piacere della natura. Omaggio a Hermann Hesse, incisioni di Livio Ceschin»
alla Biblioteca Salita dei Frati a Lugano
dall'11 dicembre 2021 al 19 febbraio 2022



Barca arenata, 2002
acquaforte, puntasecca
matrice 185x410 mm
foglio 450x600 mm
(11/18)



Riffessi sull'acqua, 1994
puntasecca
matrice 240x345 mm
foglio 490x550 mm
(p. stampa)



Lungo il Po, 2006
acquaforte, puntasecca
matrice 290x170 mm
foglio 500x350 mm
(56/80)



Passage, 2006
acquaforte, puntasecca
matrice 150x145 mm
foglio 25x25 cm
(ed. francese, I/IV)



Nel bosco, 1994
acquaforte
matrice 143x190 mm
foglio 280x380 mm
(p. stampa)



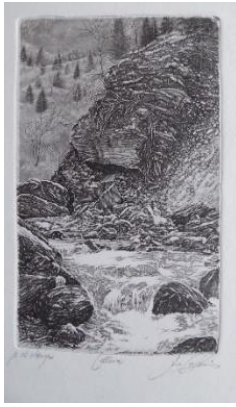
Prati paludosi, 1996
acquaforte
matrice 260x75 mm
foglio 400x250 mm
(p. stampa)



Al tramonto, 2014
acquaforte, puntasecca
matrice 185x125 mm
foglio 400x270 mm
(IV/X)



Lungo l'argine del tempo, 2014
acquaforte, puntasecca
matrice 210x300 mm
foglio 390x470 mm
(3/6 p. autore)



Cellina, 2008
acquaforte, puntasecca
matrice 205x125 mm
foglio 570x385 mm
(p. stampa)



Fondo valle, 2009
acquaforte, puntasecca
matrice 220x55 mm
foglio 390x270 mm
(p. stampa)



Riflessi, 2018
acquaforte, puntasecca
matrice 150x105 mm
foglio 280x190 mm
(p. acquerellata)



Sul fiume, d'inverno, 2020
acquaforte
matrice 100x100 mm
foglio 220x180 mm
(p. stampa)



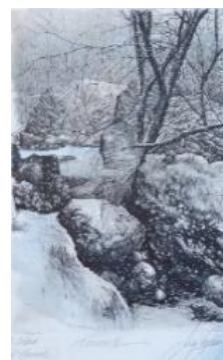
Nel giardino di Chartrettes, 2003
acquaforte, puntasecca
matrice 295x300 mm
foglio 600x500 mm
(24/80)



Ai margini del dirupo, 2004
matrice 400x295 mm
foglio 600x500 mm
(36/80)



Betulle a Fontainebleau, 2006
acquaforte, puntasecca
matrice 170x195 mm
foglio 500x350 cm
(42/60)



Torrente, 2020
acquaforte, puntasecca
matrice 175x120 mm
foglio 230x150 mm
(p. colore)



Vegetazione, 2002
acquaforte, puntasecca, bulino
matrice 185x140 mm
foglio 400x350 mm
(42/80)



L'abbandono, 2001
acquaforte, puntasecca
matrice 300x135 mm,
foglio 500x350 mm
(6/7 p. autore)



Oggi come allora, 2012
acquaforte, puntasecca
matrice 225x130 mm
foglio 400x270 mm
(p. stampa, int. manuale)



Tra umido e profumi di resina, 2014
acquaforte, puntasecca
matrice 335x192 mm
foglio 560x380 mm
(p. stampa, int. manuale)



Nudo, 1993
acquaforte
matrice 185x90 mm
foglio 490x335 mm
(XIII/XX)



Omaggio a Gombrich, 2000
acquaforte, puntasecca
matrice 210x130 mm
foglio 350x250 mm
(V/XX)



Angoli vissuti, 2013
acquaforte, puntasecca
matrice 285x225 mm
foglio 570x385 mm
(40/40)



Poesia ovunque, 2011
acquaforte, puntasecca
matrice 295x195 mm
foglio 570x385 mm
(1/5 p. autore)



Dintorni di Nieuw Markt, 2020
acquaforte, puntasecca
matrice 345x210 mm
foglio 500x350 mm
(p. stampa con fond. calcografico)



Lungo i marciapiedi, 2019
acquaforte, puntasecca
matrice 325x185 mm
foglio 500x350 mm
(p. stampa, int. manuale)



Al tronco smunto dell'abete,
2013
acquaforte, puntasecca
matrice 225x185 mm
foglio 540x400 mm
(28/40)



Flora ferroviaria, 2011
acquaforte, puntasecca
matrice 400x240 mm
foglio 57x39 cm
(10/40)



I tre alberi, 2019
acquaforte e puntasecca
matrice 245x195 mm
foglio 500x350 mm
(7/8 p. autore)



Lungo il viale. Fra gli alberi,
2021
acquaforte e puntasecca
matrice 242x172 mm
foglio 380x280
edita dall'AAAC
quale stampa 112
riservata ai soci ordinari
AAAC



Dai Rami, 2016
acquaforte e puntasecca
matrice 100x62 mm
(invito)