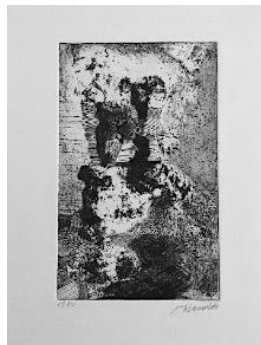




“Incisioni di Donatello Laurenti” in mostra a Lugano  
nel Porticato della Biblioteca Salita dei Frati dal 5 settembre al 10 ottobre 2020



*Nausea e noia tra le mura*, 2017  
acquaforte e puntasecca su rame,  
mm 305x202 (560x380), P.A.  
(tiratura 10 esemplari numerati 1/10 – 10/10)



*Al chiar di luna*, 2017  
acquaforte e puntasecca su ottone,  
mm 199x123 (380x280), P.A.  
(tiratura 10 esemplari numerati 1/10 – 10/10)



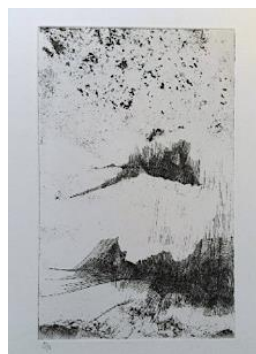
*Donna di mezza età sogna*, 2017  
acquaforte su ottone,  
mm 248x200 (560x380), P.A.  
(tiratura 10 esemplari numerati 1/10 – 10/10)



*Stratificazione urbana*, 2018  
acquaforte acquatinta e maniera nera su rame,  
mm 282x221 (560x380), P.A.  
(tiratura 10 esemplari numerati 1/10 – 10/10)



*Pescatori di scaglie*, 2018  
acquaforte e acquatinta su ottone,  
mm 126x89 (380x280), 4/10



*Entropia*, 2018  
acquaforte su ottone,  
mm 199x125 (380x280), 6/10



*Frantumazioni*, 2018  
acquaforte su ottone,  
mm 201x127 (380x280), 9/10



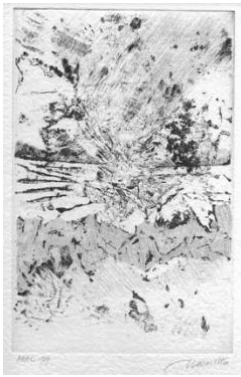
*Profilo cosmico*, 2018  
acquaforte e acquatinta su ottone,  
mm 201x127 (380x280), P.A.  
(tiratura 10 esemplari numerati 1/10 – 10/10)



*Basilio cerca funghi*, 2017  
cera molle, acquaforte e puntasecca su rame,  
mm 250x200 (560x380), P.A.  
(tiratura 10 esemplari numerati 1/10 – 10/10)



*Yōra*, 2018  
acquaforte su ottone,  
mm 312x251 (560x380), 3/3



*Passeggiata tra riverberi invernali*, 2020  
acquaforte su ottone,  
mm 200 x 130 (380 x 280)  
edita dall'AAAC quale stampa n.107  
riservata ai soci ordinari AAAC



*Ipergea carsica*, 2019  
acquaforte e acquatinta su ottone, mm mm  
355x250 (560x380), P.A. (tiratura 10 esemplari  
numerati 1/10 – 10/10)



13. *Un mare nell'acquario*, 2018  
acquaforte e acquatinta su ottone,  
mm 170x125 (380x280), P.A.  
(tiratura 10 esemplari numerati 1/10 – 10/10)



14. *Simbiotico ipogeo*, 2019  
acquaforte e acquatinta su rame,  
mm 300x200 (560x380), P.A.  
(tiratura 10 esemplari numerati 1/10 – 10/10)



*Oggi piove domani anche*, 2020  
acquaforte su rame,  
mm 170x130 (380x280), P.A.  
(tiratura 10 esemplari numerati 1/10 – 10/10)



*Il tuffo con la maschera*, 2020  
acquaforte su ottone,  
mm 270x200 (560x380), P.A.  
(tiratura 10 esemplari numerati 1/10 – 10/10)



*Sottobosco in luce radente*, 2019  
acquaforte e acquatinta su rame,  
mm 200x150 (380x280), P.A.  
(tiratura 10 esemplari numerati 1/10 – 10/10)



*Frantumazioni*, Natale 2018  
Poesie inedite di Ugo Petrini /  
Incisioni di Donatello Laurenti /  
stampa tipografica e calcografica  
su carta a mano del Moulin de Pombié  
Gianstefano Galli, Atelier calcografico in Novazzano